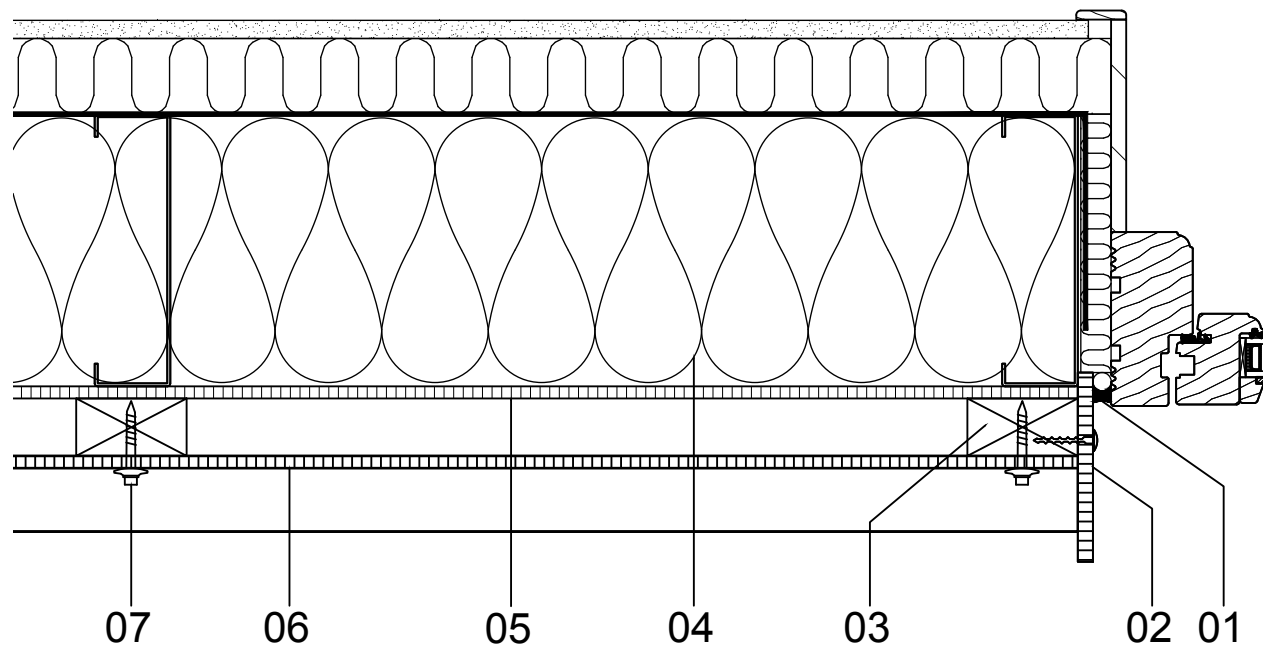


### Vindue sidefals:

Fibercement bølgeplader som udvendig vandret vægbeklædning på let ydervæg i stål.

- 01 Elastisk fuge
- 02 Sideindækning  
9 mm Ivarsson Operal multiboard
- 03 Bærelægter  
Lodret stående bærelægter 38x73 mm
- 04 Let ydervæg i stålskellet
- 05 Vindspærre  
8 mm Ivarsson Winco vindspærre
- 06 Fibercementplade Ivarcem 700T  
Standardmål: 1168 x1220mm  
pladetykkelse: 6,5 mm  
Montagehøjde: 58 mm  
Max. lægteafstand 1070 mm  
Gennemfaldssikring
- 07 Top-fix A2 til træ.  
Facadeskrue, selvborende m/hulforstørre og  
rustfri til montering i bølgebund



Vandret snit - Vindue sidefals

**ivarcem**  
Bølgeplader i fibercement

Kometvej 36 - DK-6230 Rødekro  
Tlf. 73 66 19 99 E-mail.:  
etexnordic@etexgroup.com  
www.etechordic.dk