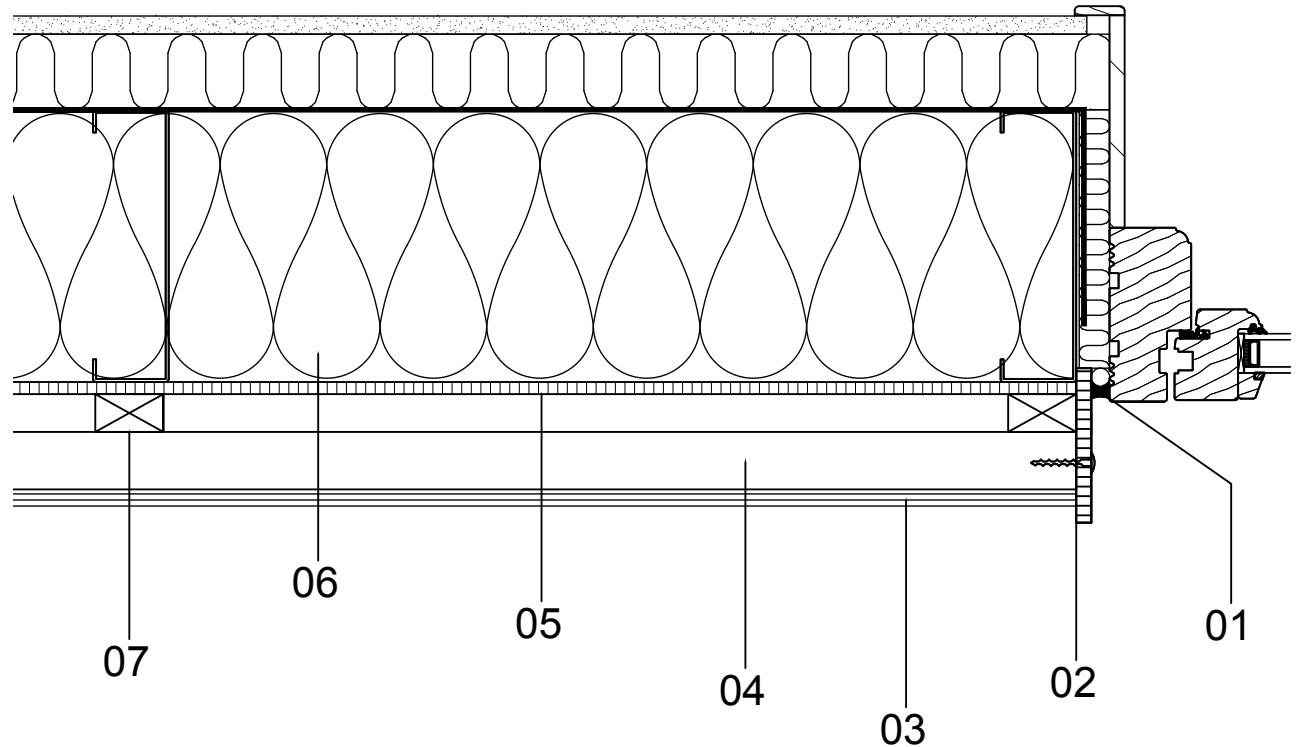


## Vinduesfals

Skifer som facadebeklædning på vandretliggende lægter i let ydervægskonstruktion.

- 01 Elastisk fuge
- 02 Inddækning  
9 mm Cedral Board
- 03 Vertigo skifer Rektangulær  
Farve: Antrazit glat eller Struktur  
Format: 600x300  
Pladetykkelse: 4 mm  
Montagebredde: 303 mm
- 04 Bærelægter  
vandretliggende lægter 38x73 mm.
- 05 Vindspærre
- 06 Let ydervæg i stålskellet
- 07 25x45 mm afstandsliste



Vandret snit - vinduesfals

**Vertigo**

Kometvej 36 - DK-6230 Rødekro  
Tlf. 73 66 19 99 E-mail.:  
etexnordic@etexgroup.com  
www.etecnordic.dk

DATO: 09.08.2011

MÅL: 1:5

SIGN: dkivpb

(41).5.207