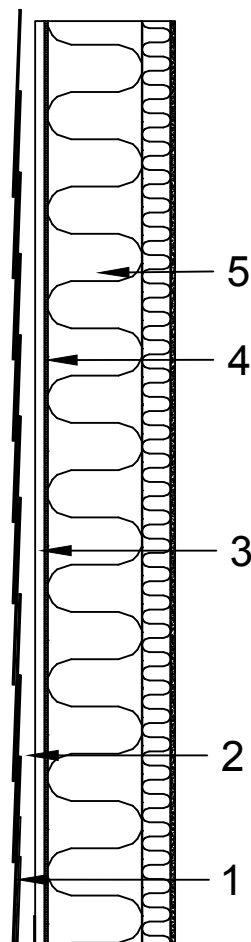
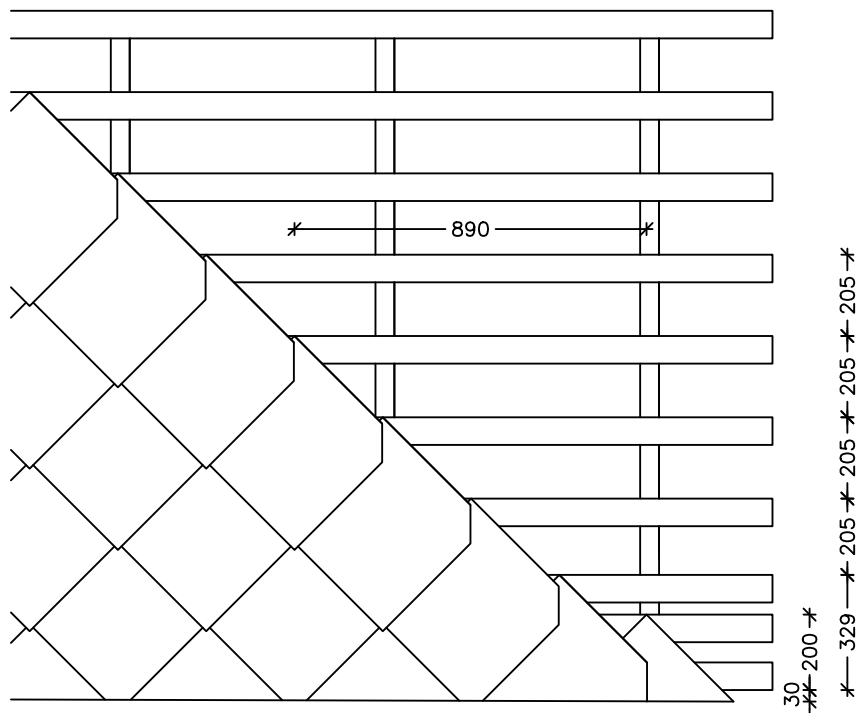


Ivarskiffer diagonal som Facade

Underlaget for Vertigo skifer på facade er 38 x 73 mm trælægter, lægter skal altid være T1 / C18 mærkede, ved underkonstruktion på max. end 1 m, det er afgørende for et godt resultat at lægterne er lige evt. skæve lægter frasorteres.



Skifer ved samtlige afslutninger og op imod vinduer etc. skal fastgøres med rustfri skrue med EPDM-skive.

Lægning startes nedefra efter snor, første lægte klodses 5 mm ud i forhold til øvrige lægter, lægte afstand afsættes fra overkant lægte til overkant lægte, det er vigtigt at overkant lægte er i samme plan, evt. opklodsning fastgøres til underlag.

Kontroller lægningen med retholt inden montagen af skifer påbegyndes.

Der lægtes altid på 25 mm afstandslister for at sikre ventilation på bagsiden af skifferen, der skal således også etableres ventilation ved bund og top af facaden på min 100 m² per meter, det samme gælder hvor ventilationen afbrydes af fx vinduer mm.

1. Vertigo Skifer 400 x 400 mm
2. lægter 38 x 73 mm
3. Afstandsliste 25 mm
4. Vindspærre Winco WR
5. Isolering

Bistand i forbindelse tegningsmateriale, teknisk vejledning og beregning av materialeforbrug er udelukkende en service for hvilken vi ikke påtar os erstatningsansvar.

Montage ivarcim diagonal skifer



Kometvej 36 - DK-6230 Rødekro
Tlf. 73 66 19 99 E-mail.:
etexnordic@etexgroup.com
www.etecnordic.dk