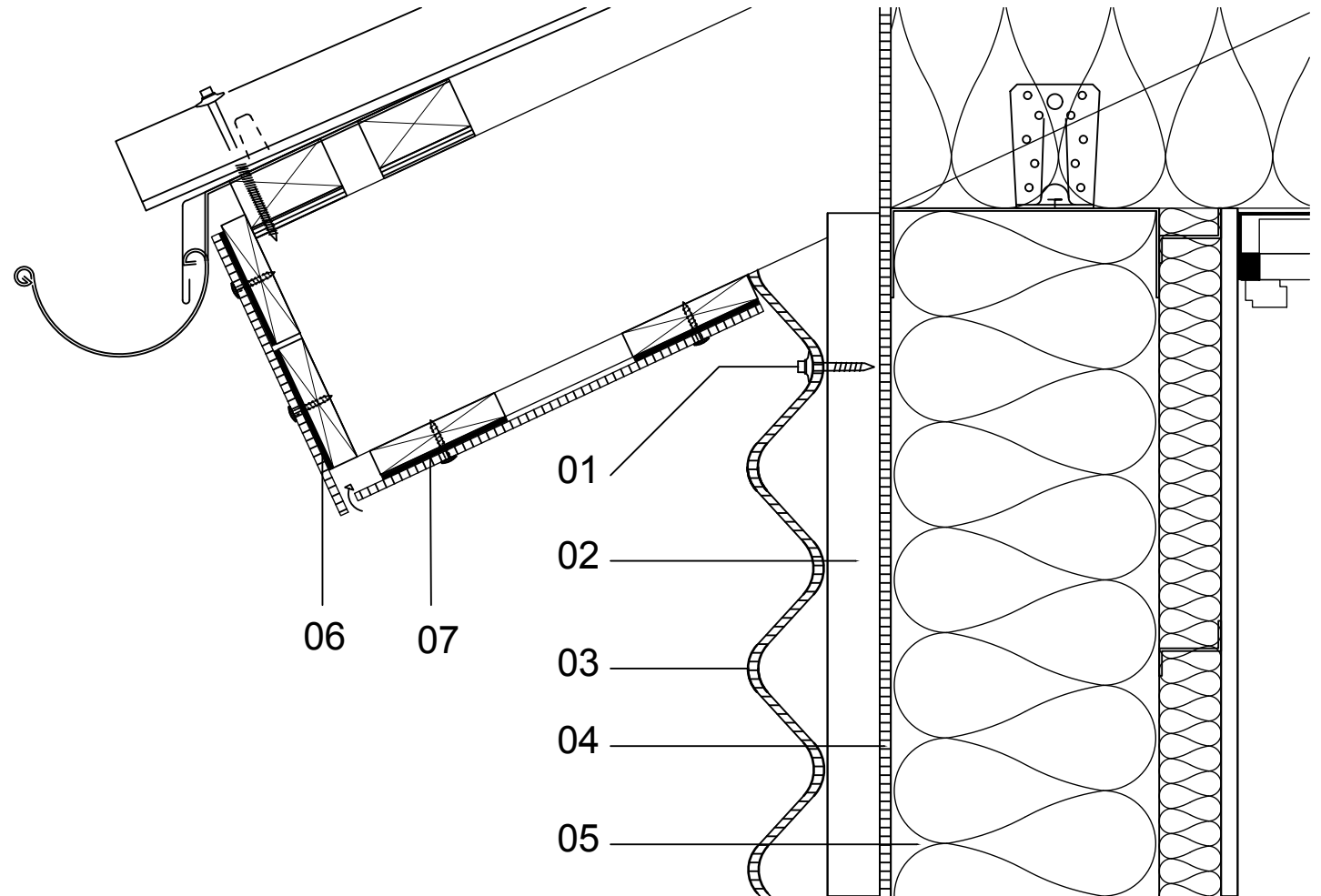


Udhæng:

Fibercement bølgeplader som udvendig vandret vægbeklædning på let ydervæg i stål.

- 01 Top-fix A2 til træ.
Facadeskrue, selvborende m/hulforstørre og rustfri til montering i bølgebund
- 02 Bærelægter
Lodret stående bærelægter, 38x73 mm
- 03 Fibercementplade Ivarcem 700T
Standardmål: 1168 x1220mm
pladetykkelse: 6,5 mm
Montagehøjde: 58 mm
Max. lægteafstand 1070 mm
Gennemfaldssikring
- 04 Vindspærre
8 mm Ivarsson Winco vindspærre
- 05 Let ydervæg i stålskellet.
- 06 Ventilationsprofil c - max. 600 mm
- 07 Ventilationsprofil c - max. 400 mm



Lodret snit - udhæng

ivarcem[®]
Bølgeplader i fibercement

Kometvej 36 - DK-6230 Rødekro
Tlf. 73 66 19 99 E-mail.:
etexnordic@etexgroup.com
www.etchordic.dk